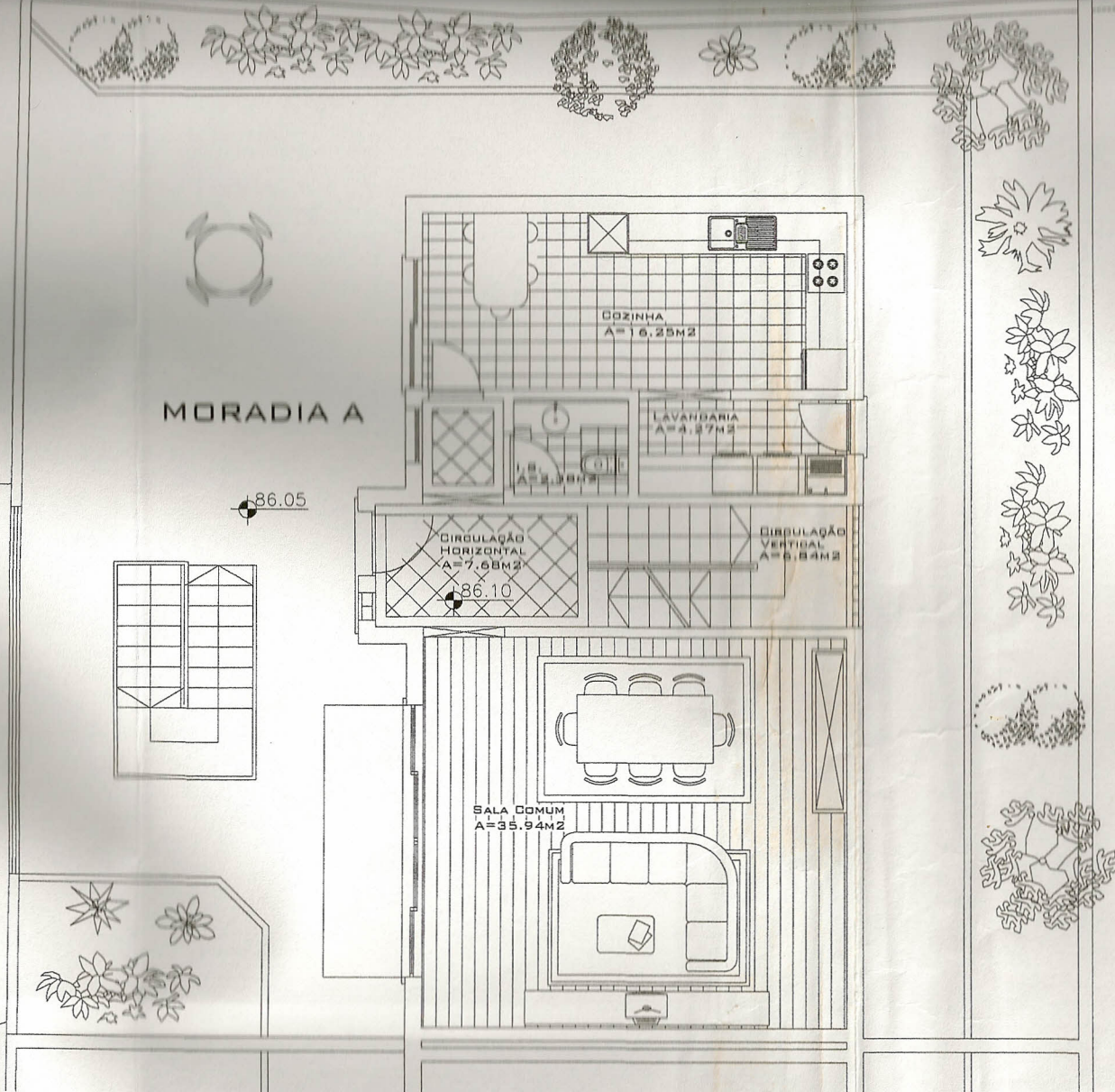


ÁREA HABITÁVEL:
PISO 1 = 53,19
COTAS DE SOLEIRA:
MORADIA A = 86,05
MORADIA B = 87,00



REQUERENTE: VIRFIL
LOCAL: SÍTIO DO P
PROJECTO: PROJECTO
MORADIAS
DESIGNAÇÃO: PLANTA
DA HA
TÉCNICOS: ANA TERESA
COLABORADORES: M
DATA: SETEMBRO
ESCALA: 1/100